



Situation de l'eau potable

28 août 2019

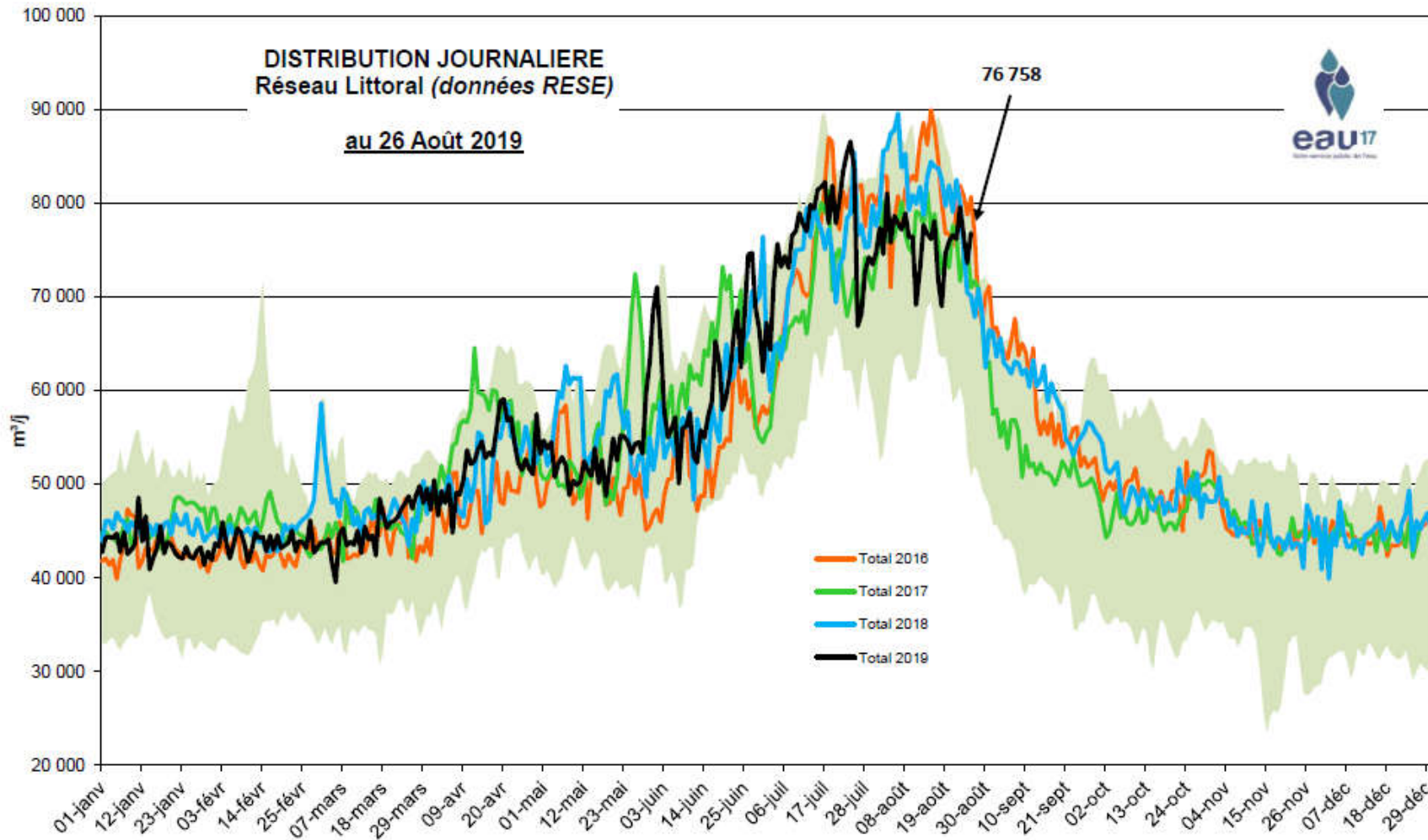


Situation actuelle pour l'AEP

- Des remontées de niveaux piézométriques pour les nappes captives du Crétacé (Cénomaniens et infracénomaniens) au centre du département
- Une poursuite de la baisse des niveaux des nappes libres du Jurassique au nord du département
- Accentuation de la baisse du débit du Fleuve Charente sous les 12 m³/s - A Beillant débit = 9,53 m³/s
- Semaine 35 avec températures variables de 23 à 28 °C
- Augmentation de la demande en sortie de Coulonge
- Saison touristique : (départ des touristes - approche de l'arrière-saison + reprise d'activités économiques (grands salons, retours des étudiants))



Consommation sur le littoral

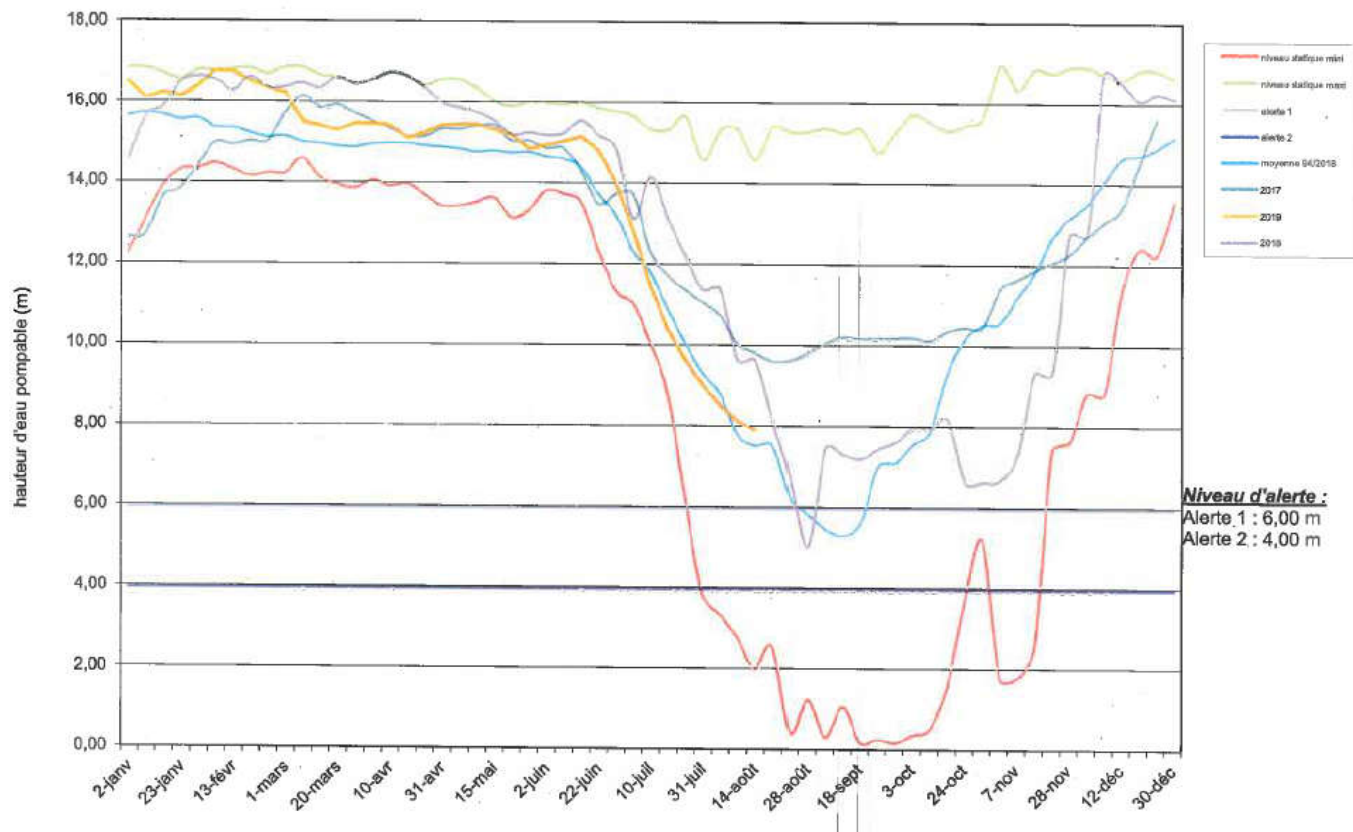


Etat des ressources pour AEP

- Libre – oxfordien (Anais)

VILLE DE
LA ROCHELLE

Captage d'ANAIS- Nappe libre du Jurassique (Oxfordien supérieur)

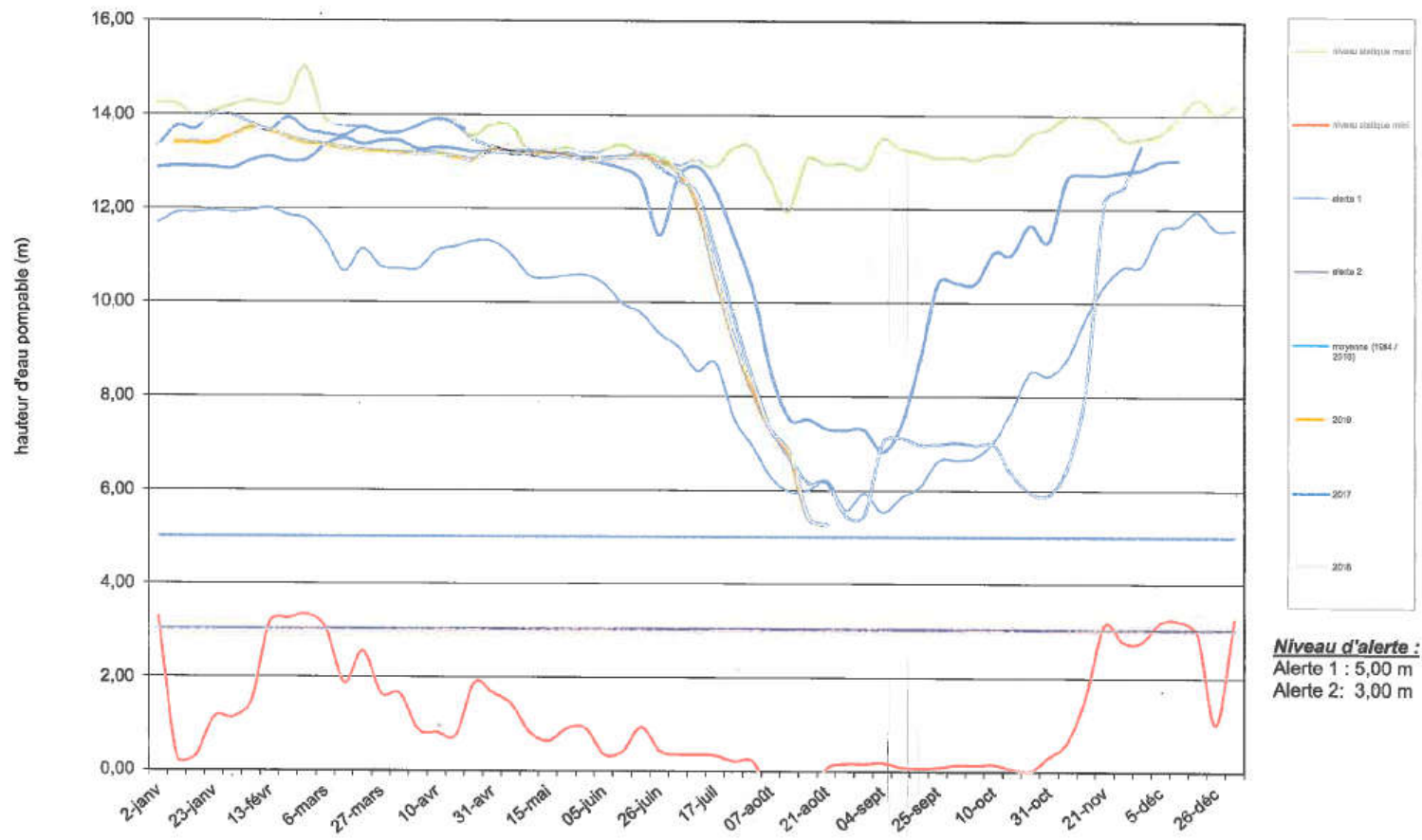


Etat des ressources pour AEP

- Libre – oxfordien (Fraise)



Captage de FRAISE G2 - Nappe libre du Jurassique (Oxfordien supérieur)



Pour cette fin du mois d'août

- Baisse des niveaux piézométriques sur les captages en Aunis alimentant La Rochelle (Fraise, Rivière d'Anais, Bois Boulard)
- Débit du fleuve Charente (2 prises d'eau) préoccupant, en lien avec 1 épisode de fortes marées à venir ce weekend, pour plv de Coulonge (CDA LR)
- Anticiper les perturbations de production sur l'usine de Coulonge (bouchon vaseux) pour assurer la poursuite des consommations sur la ville de La Rochelle et la CDA:
 - Remplissage au maximum des différents stockages
 - Surveillance des niveaux de turbidité
 - Arrêt de pompage quand la turbidité sera trop élevée
 - Approvisionnement de soutien via la réservoir de stockage du Thou
- Surveillance qualitative
- Anticiper les grandes marées de septembre + marées d'Equinoxe

En résumé : les points de vigilance

- 1: Secteur Aunis/captages ville LR: poursuite de la baisse de production
- 2: Sur la Charente : poursuite de la baisse du débit – D’après la simulation , plus d’atteinte du débit de crise
- 3: Assurer la poursuite de la distribution d’eau sur La Rochelle via la solution de renfort mise en place.
- 4: Si dégradation de la situation et interruption prolongée de l’usine de Coulonge, nécessité d’anticiper sur les solutions de soutien



Merci pour votre attention

